



## 自費PCR検査のご案内 \*非濃厚接触者向け

- 対象者：海外出張や帰国・帰省の為に証明書が必要な方  
企業や団体等で従業員全員の検査を希望される方
- 検査料金：証明書あり...25,300円(税込) \*日本語または英語の証明書  
証明書なし...22,000円(税込)  
\*当日結果ご希望の際は、ご相談ください。
- 予約制：あらかじめご連絡をお願い致します。
- 検査時間：平日 9:30~10:00 \*実施のない日もあります。  
14:30~15:00  
土曜日 11:30~12:00  
\*\*\*検査時間10分前までに受付をお願いいたします\*\*\*

## 新型コロナウイルス抗体検査(IgG)のご案内

\*抗体の有無を血液検査で調べます。

- ワクチン接種で抗体が作られたか知りたい
- これまでに新型コロナウイルスに感染したことがあるか知りたい

検査料金：3,850円(税込)

- \*ワクチン接種完了後、約3週間~1か月の期間を空けての検査をお勧めします。
- \*この検査はPCR検査・抗原検査ではありません。
- \*発熱症状のある方は、検査が出来ません。発熱外来の受診をお願いいたします。

## \*健康づくり市民公開講座のご案内\*

- 開催日時  
2023年1月21日(土) 14:00~15:30
- 開催場所  
志木市民会館
- 内容  
「COPDとの付き合い方」
- 講師  
総合内科部長 小室 哲也先生

## 病院のご案内

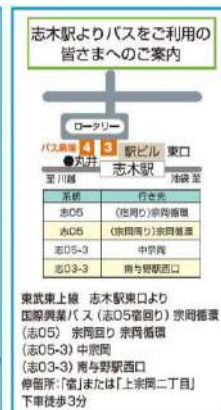
【診療科目】  
内科・外科・整形外科・泌尿器科・小児科・リハビリテーション科、在宅診療科

【外来受付時間】  
午前(月~土) 8:30~12:00 \*診察開始 9:00~  
午後(月~金) 13:00~16:30 \*診察開始 14:00~

【病床数】  
一般急性期: 60床(うち地域包括ケア病床20床)  
回復期リハビリテーション: 40床  
人工透析: 13床(うち個室1床)

【施設・設備】  
人間ドック/各種健康診断実施医療機関/2次救急指定医療機関/訪問リハビリテーション  
TMG宗岡訪問看護ステーション(併設設備)/人工透析センター

来院の際は  
マスクの着用と手指消毒  
をお願いいたします。



## Index~もくじ~

P2	外来透析のご案内	地域医療連携課
P3	乳がん検査ってどんな検査?	放射線科
P4	自費 PCRのご案内	医事課
P4	病院のご案内	地域医療連携課



# 外来透析 のご案内



透析ベット数 **13床** (個室1床を含む)  
 治療方法 **血液透析濾過 (オンラインHDF 間歇補液HDF)**  
**血液透析 (HD)**

## 設備

- ・全ベットにて**無料の液晶テレビ**を設置。
- ・患者様の体調に合わせて、**入院**も対応可能。
- ・男女別更衣室があり、**鍵付きロッカー**を完備。
- ・緊急時や感染症など病態に対応するための**透析個室**を完備。
- ・**無料駐車場 (107台収容)**完備で、お車で通院される方も安心。
- ・近隣の**介護施設**へも無料送迎可能。



※無料送迎をご希望される方は、事前にご相談ください。

## 治療スケジュール

	月	火	水	木	金	土	日
午前	○	○	○	○	○	○	休診
午後	○	○	○	○	○	○	休診



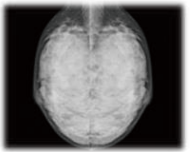
## マンモグラフィ検査とは?

乳房専用のレントゲン検査のことです。  
 乳房を挟みながら圧迫して薄く伸ばし、  
 上下・左右(内外)方向から撮影します。  
 (検査時間 **5分程度**)



### 〔検査の特徴〕

- ・しこりを作る前の早期乳がんのサイン『石灰化』を見つけるのが得意  
 ⇒ 乳がんの早期発見に効果的!
- ・過去に受けた乳がん検診との変化がわかりやすい
- ・検査時間が短い
- ・自分がどの**乳腺タイプ**に当てはまるのかわかる



※以下の方はマンモグラフィ検査を受けることが出来ません。

- ★妊娠している方・妊娠の可能性がある方
- ★授乳中(断乳6ヶ月未満の方)
- ★豊胸手術をされている方

## 乳がん検査ってどんな検査?

### 〔検査の特徴〕

- ・小さなしこりを発見することができる
- ・検査に放射線被ばくや痛みを伴わない
- ・**高濃度乳腺(乳腺が多い乳房)**でも、**腫瘤性病変**を見つけるのが得意
- ・検査に多少時間がかかってしまう
- ・『石灰化』を見つけるのは苦手



### 超音波検査とは?

乳房に超音波をあてて行う検査です。  
 温かいゼリーを塗り、機械をあてて  
 乳房内部を写して撮影していきます。  
 (検査時間 **10~15分程度**)

### 石灰化とは?

『石灰化』とは、カルシウムが固まって作られるものです。その形や数などにより良性・悪性に分類されます。

◇撮影・検査は全て女性技師が対応致します。

透析送迎はご相談ください

**無料送迎**

\*送迎は、志木市全域、朝霞市、新座市、さいたま市、富士見市の一部にて行っております。  
 \*目安は片道20分圏内ですが、エリア外でも送迎実績がございますので、まずはご相談ください。

- 送迎実績のあるエリア
- 送迎可能エリア



マンモサndeー  
(予約制)

開催

11/20 (日)

10人限定

平日忙しい女性の皆様ぜひお越しください



TMG 医療法人社団 武蔵野会  
TMG 宗岡中央病院